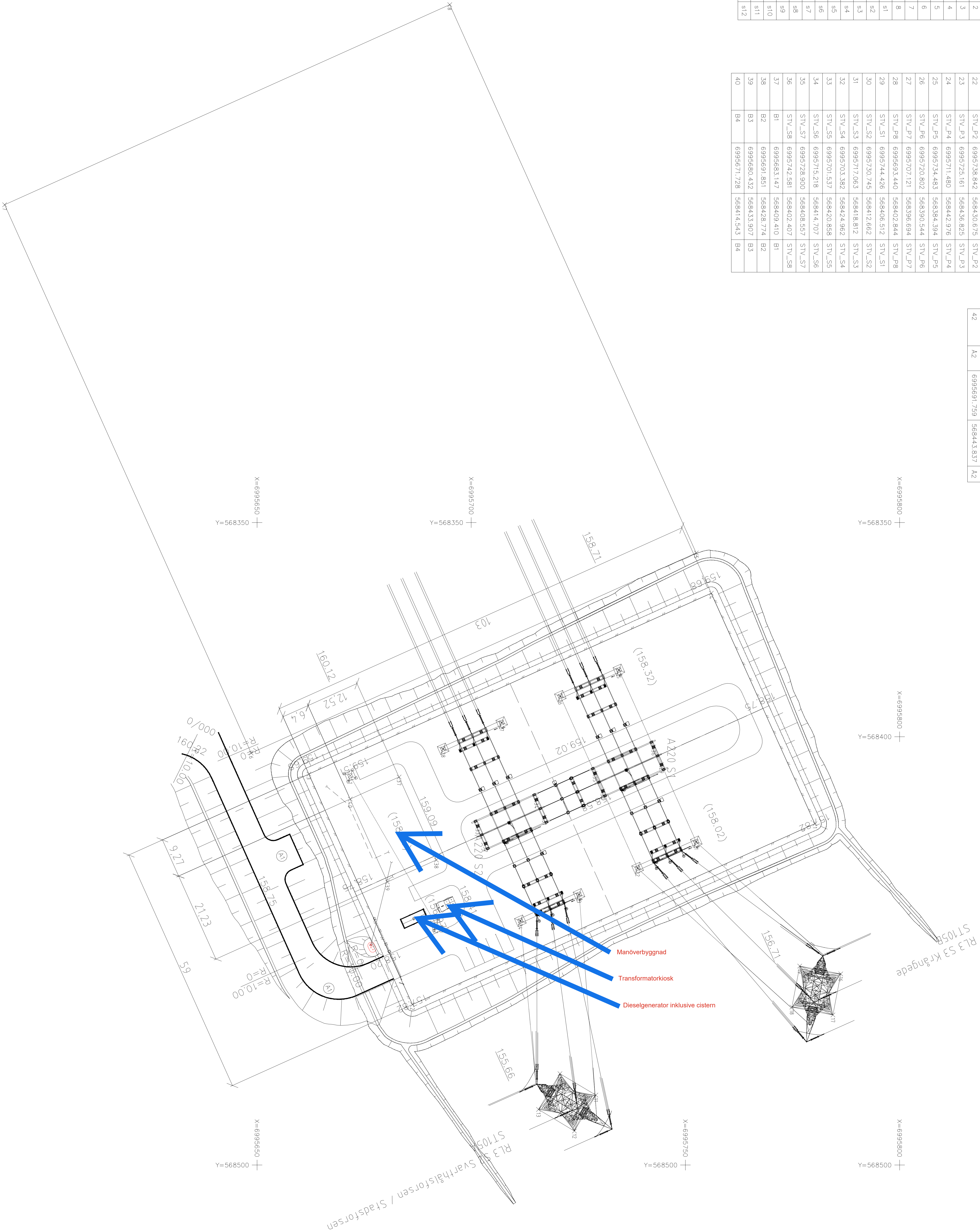


Koordinater
Sveerf 99T4
RH2000

KOORDINATTABELL		
PUNKT	KOD	N
1	1	6995760,224
2	2	6995686,280
3	3	6995662,090
4	4	6995796,035
5	5	6995752,528
6	6	6995648,622
7	7	6995591,075
8	8	6995694,980
9	9	6995724,710
10	10	6995720,705
11	11	6995729,085
12	12	6995724,080
13	13	6995715,699
14	14	6995722,392
15	15	6995760,050
16	16	6995786,259
17	17	6995784,438
18	18	6995774,847
19	19	6995776,669
20	20	6995760,553

KOORDINATTABELL		
PUNKT	KOD	N
21	STV_P1	6995755,524
22	STV_P2	6995738,842
23	STV_P3	6995725,161
24	STV_P4	6995711,480
25	STV_P5	6995734,483
26	STV_P6	6995720,802
27	STV_P7	6995707,121
28	STV_P8	6995693,440
29	STV_S1	6995744,426
30	STV_S2	6995730,745
31	STV_S3	6995717,063
32	STV_S4	6995703,382
33	STV_S5	6995701,537
34	STV_S6	6995715,218
35	STV_S7	6995728,900
36	STV_S8	6995742,581
37	B1	6995683,147
38	B2	6995691,851
39	B3	6995680,432
40	B4	6995671,728

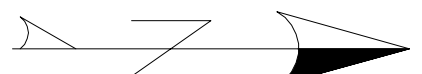
KOORDINATTABELL		
PUNKT	KOD	N
41	A1	6995671,752
42	A2	6995691,759



Tillhörande ritningar
Elmontageplan
Stolpe 105B
Stolpe 105A

2-4-123331
2-4-100286
2-4-100285

CADTYP



KOORDINATTABELL

KOORDINATTABELL

KOORDINATTABELL

© Enligt lagen om upphovsrätt får denna handling inte
avbildas, ändras eller målfärdigas utan skriftligt tillstånd
från Affärsverket svenska kraftnät.

Utgåva 9

0 50

100 meter

A
Nät.
Justerad efter gränslängd

Ändring

Datum

Ändrad av

RT32 HAMMARSTRAND
Situationsplan
Situationsplan

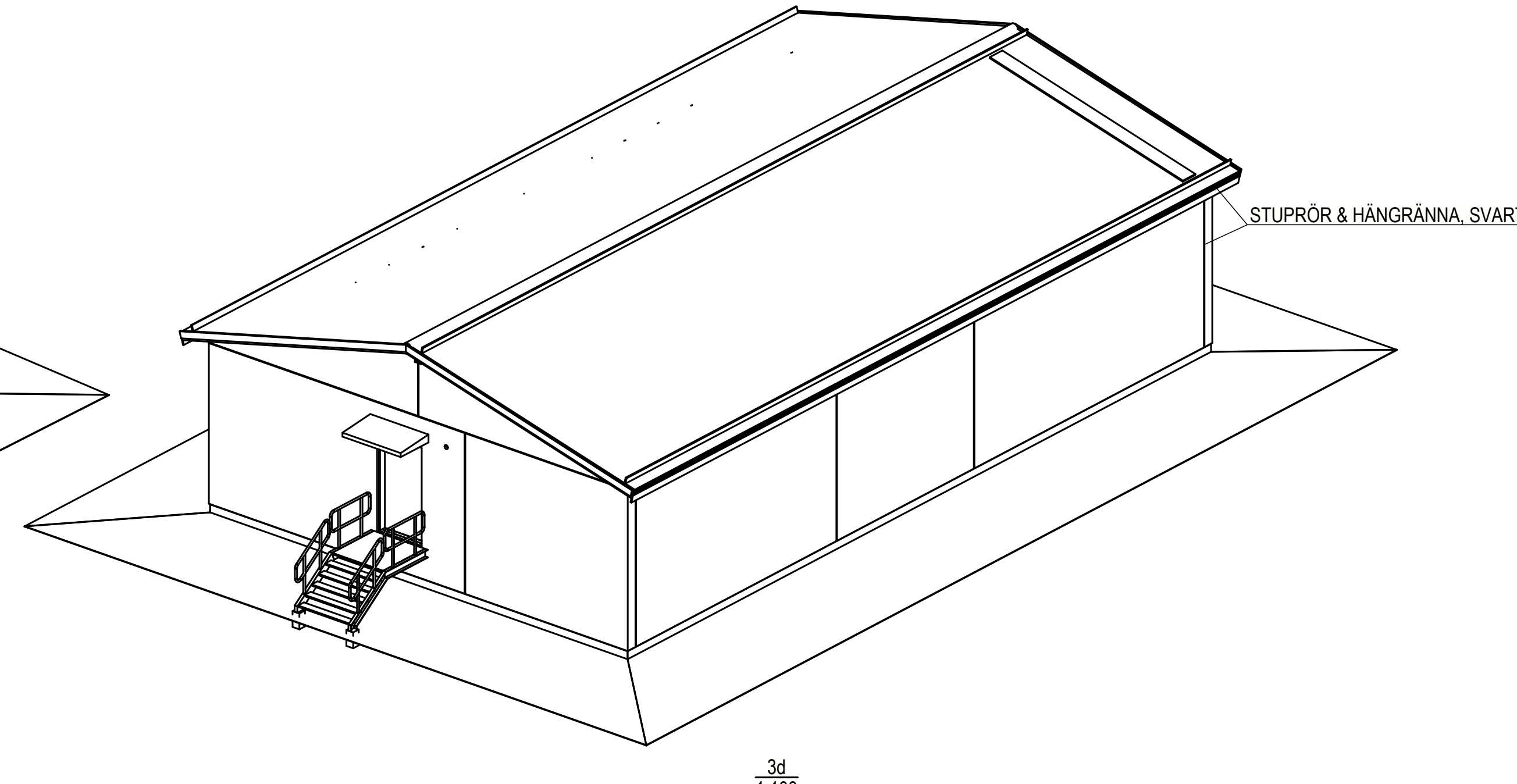
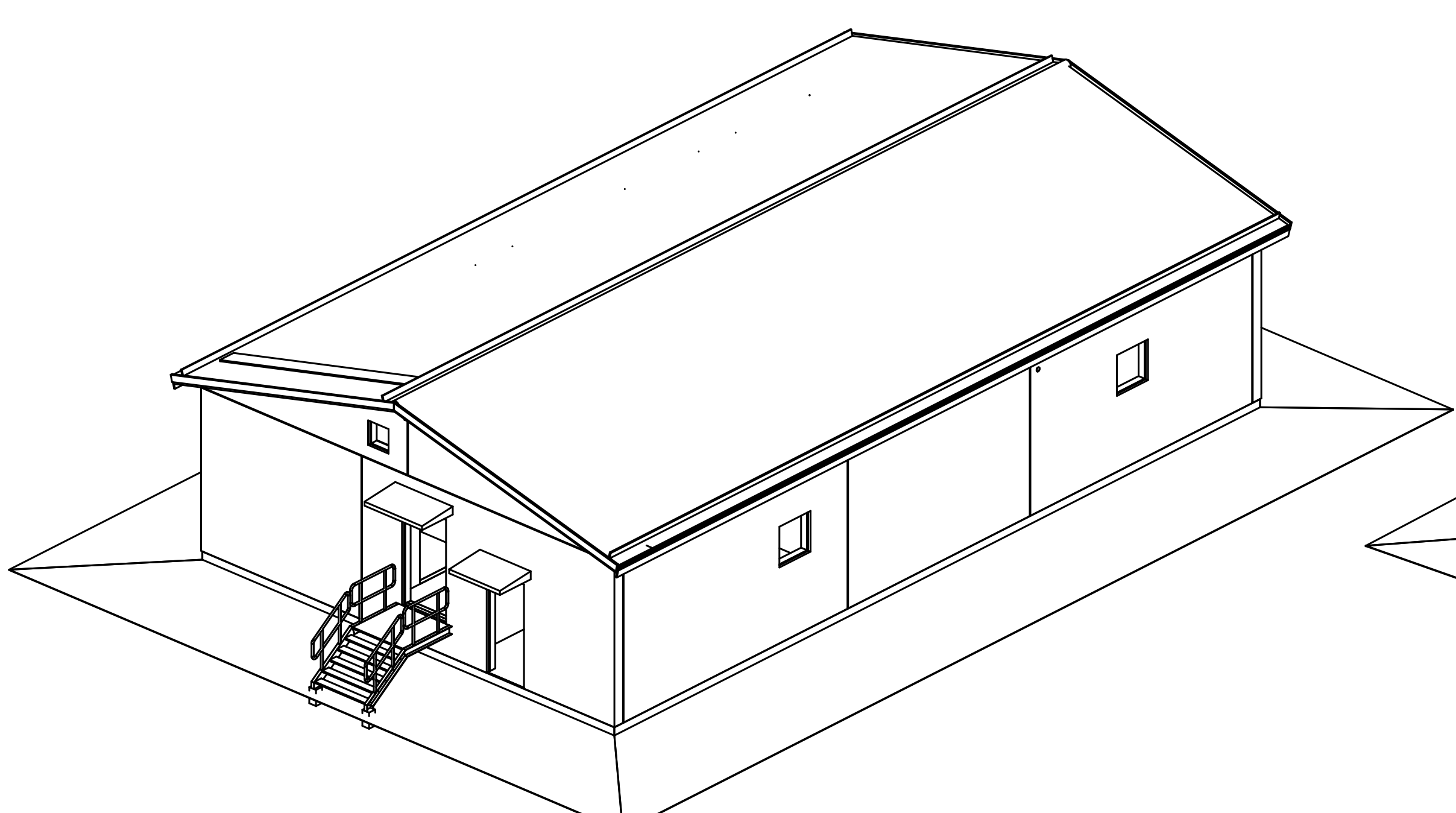
Dokumentation

KONSTRUKTIONSHANDLING

1-4123330

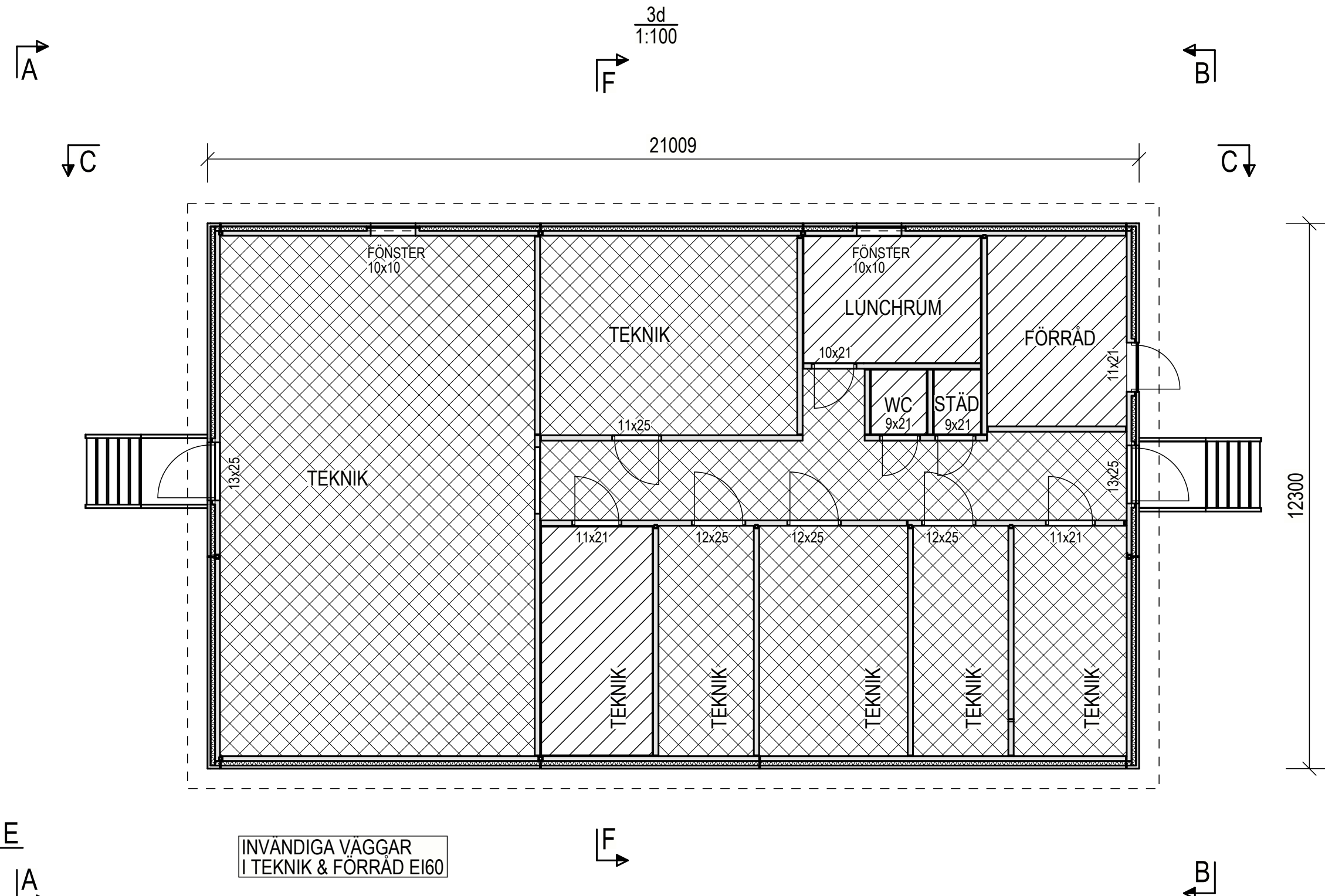
Blad

1



STUPRÖR & HÄNGRÄNNA, SVART

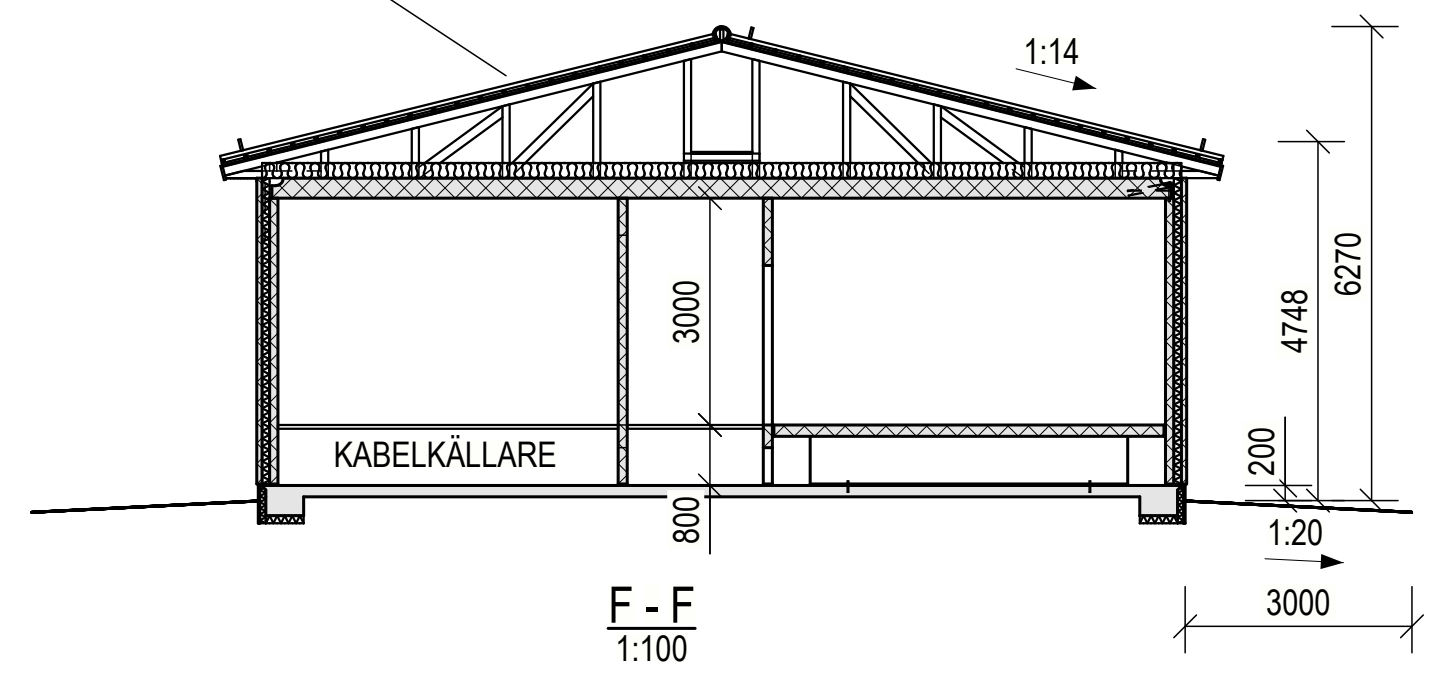
3d
1:100



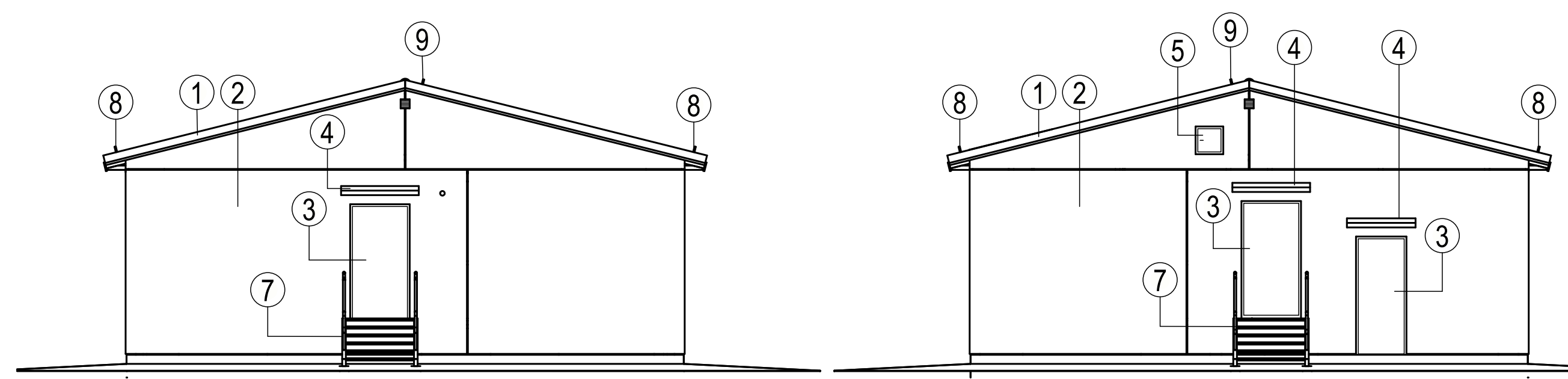
INVANDIGA VÄGGAR
TEKNIK & FÖRRÅD EI60

PLAN +800
1:100

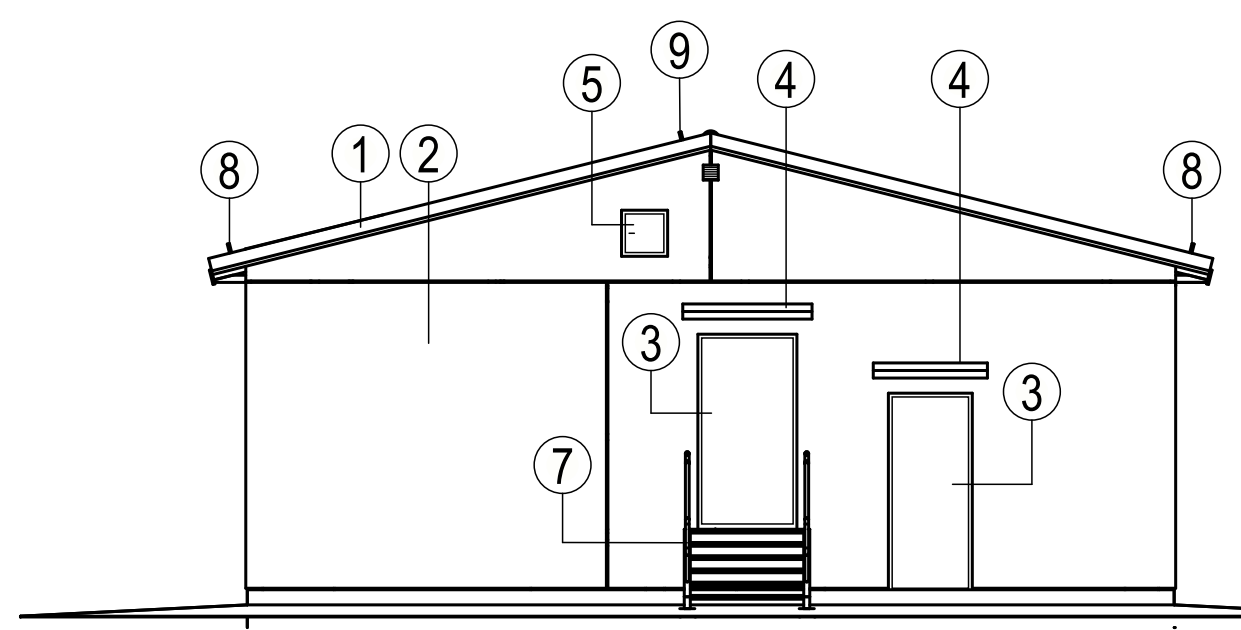
YTTERTAK: BETONGPANNOR, SVART



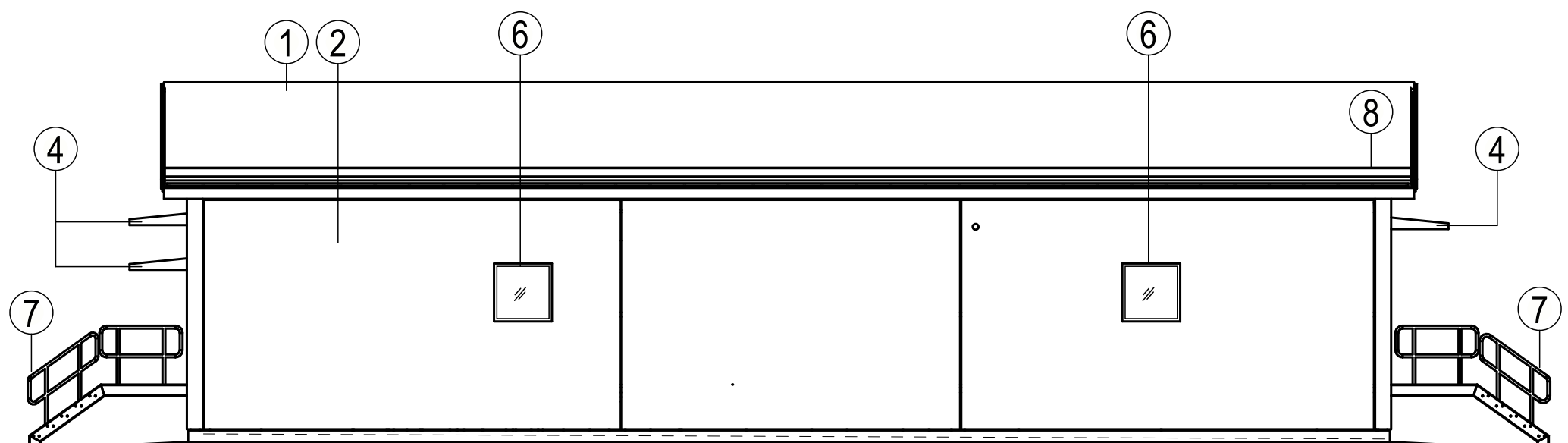
F - F
1:100



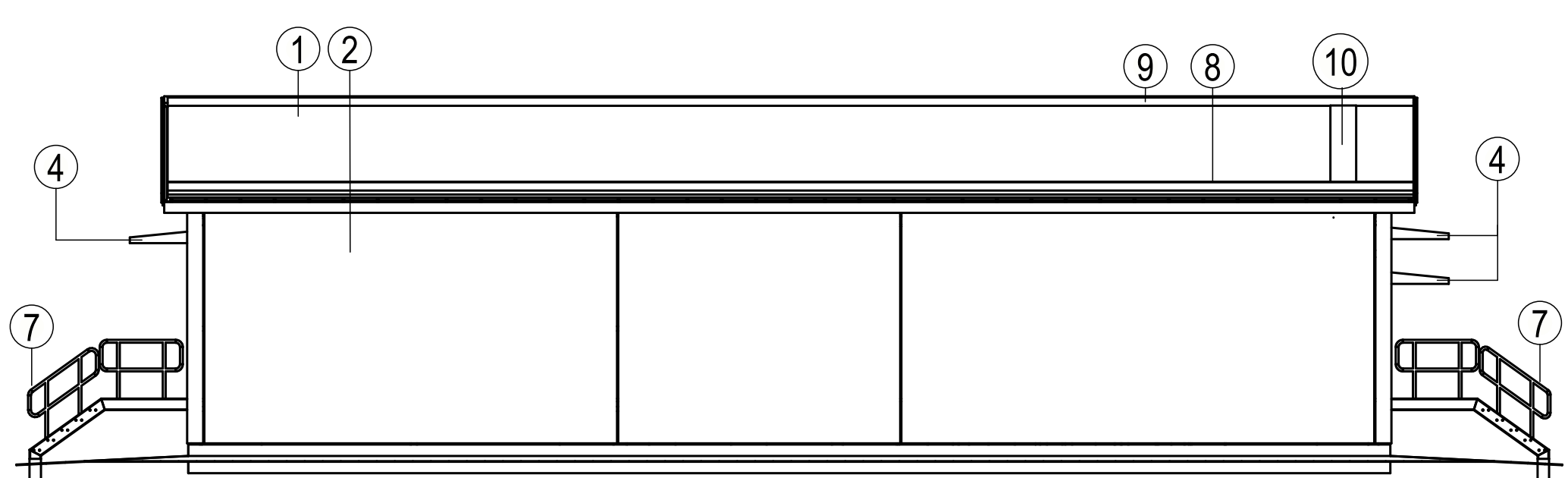
A - A
1:100



B - B
1:100



C - C
1:100



E - E
1:100

FÖRKLARINGAR

ALLA MÅTT ANGES I MILLIMETER
ALLA PLUSHÖJDER ANGES I METER

BETONGGOLV

INSTALLATIONSGOLV

FÖRESKRIFTER

ALLA YTTERVÄGGAR UTFÖRS I EI60.
ALLA INNERVÄGGAR I TEKNIKRUM UTFÖRS I EI60.

KULÖRER

- 1 TAK:
BETONGPANNOR, SVART
- 2 FASAD:
OBEHANDLAD BETONG, STÖPPLAD
- 3 DÖRRAR:
GRÅ, NCS S 4500-N
- 4 SKÄRMTAK:
PLÅT, VARMFÖRZINKAT
- 5 VINDSLUCKA:
GRÅ, NCS S 4500-N
- 6 FÖNSTER:
GRÅ, NCS S 4500-N
- 7 TRAPPA:
STÅL, VARMFÖRZINKAD
- 8 SNÖRASSKYDD:
PLÅT, SVART
- 9 SÄKERHETSRÄCKE:
PLÅT, SVART
- 10 TAKSTEGE:
PLÅT, SVART

RITNINGENS STATUS

BYGGLOVSHANDLING

PREFABBYGGGARNA

PREFABBYGGGARNAS KRAFT AB
WEDÅVÄGEN 1
152 42 SÖDERTÄLJE
www.prefabbyggarna.se

Structor

STRUCTOR VÄSTERÅS AB
NORRA KÄLLGATAN 17
722 11 VÄSTERÅS
www.structor.se

Skapad

Layout

Grupp

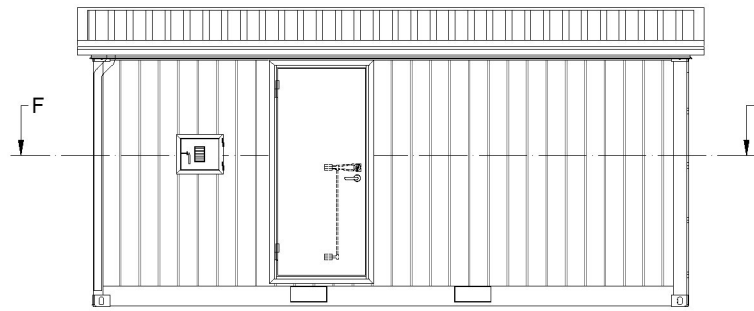
Blad

Forts.bl

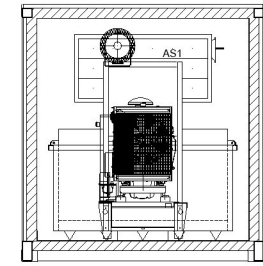
Not	Ändring	Dat.	Inf.	Godk.	Tilläggande ritningar etc.

OMEXOM	RT32 Hammarstrand
Ans.	
Datum	2025-10-23
Ritad	Manöverbyggnad
M.BENGTSSON	

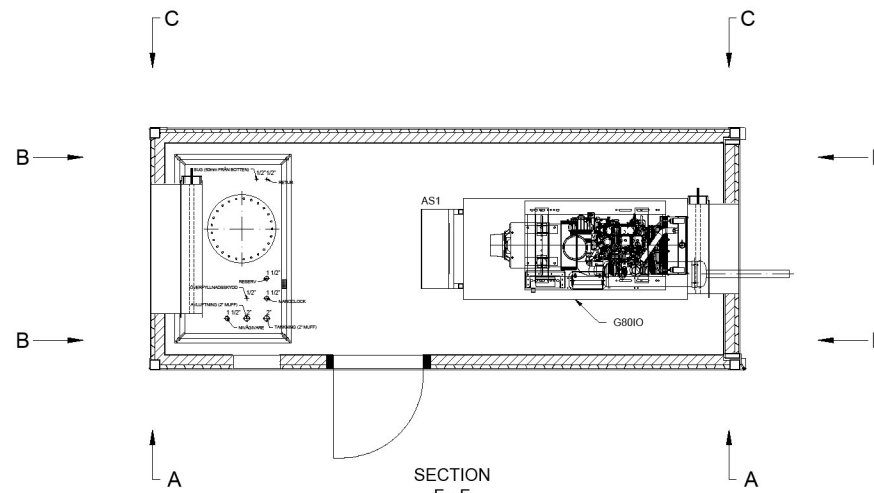
1-K-20.1-101



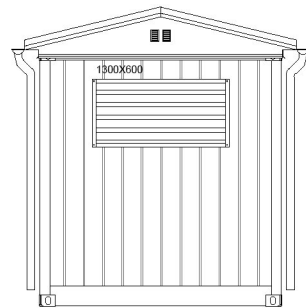
VIEW
A - A



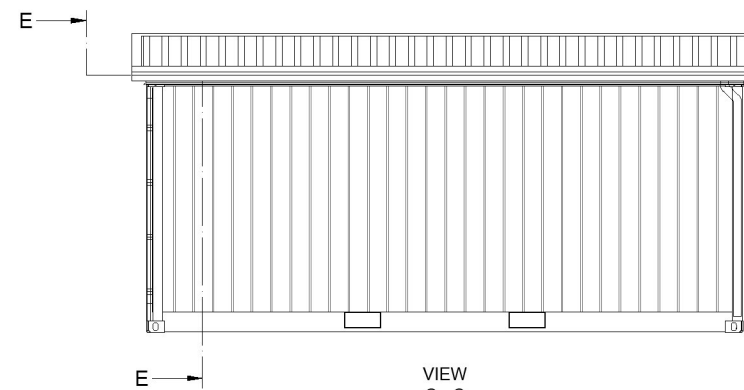
SECTION
E - E



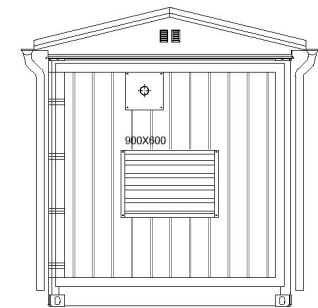
SECTION
F - F



VIEW
B - B



VIEW
C - C

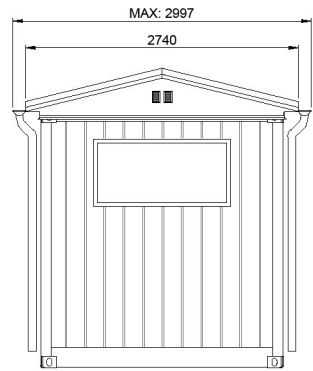


VIEW
D - D

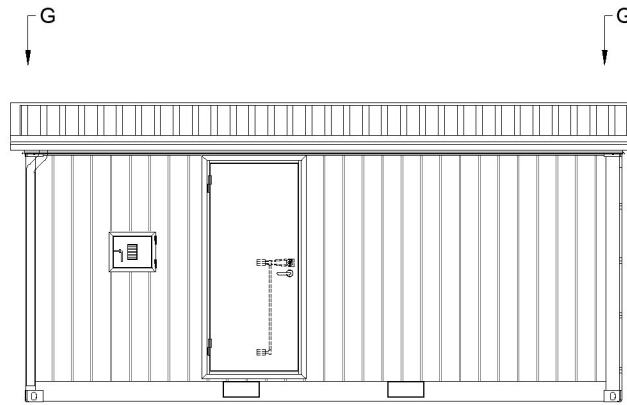
REV	COMMENT	SIGN	DATE

PROJECT	RT32 Hammarstrand	PROJECT NUMBER	DRAWING
---------	-------------------	----------------	---------

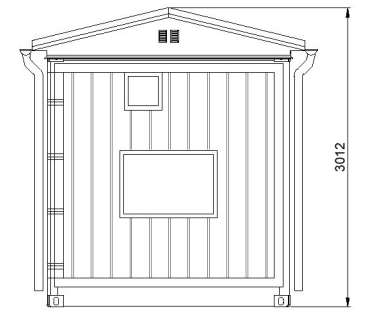
Principskiss reservkraftscontainer



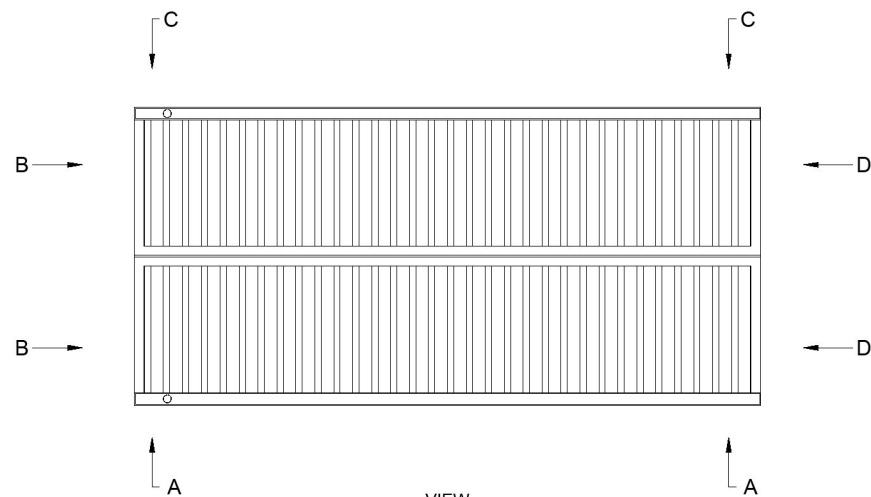
VIEW
B - B



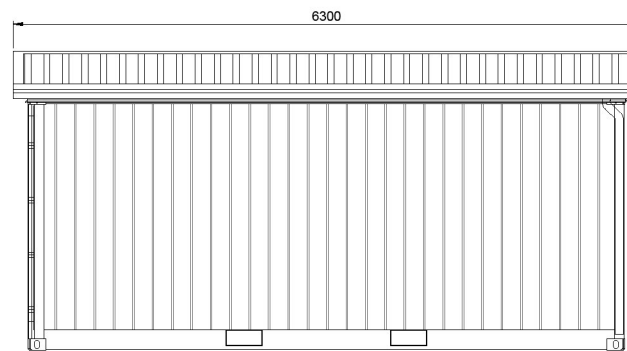
VIEW
A - A



VIEW
D - D



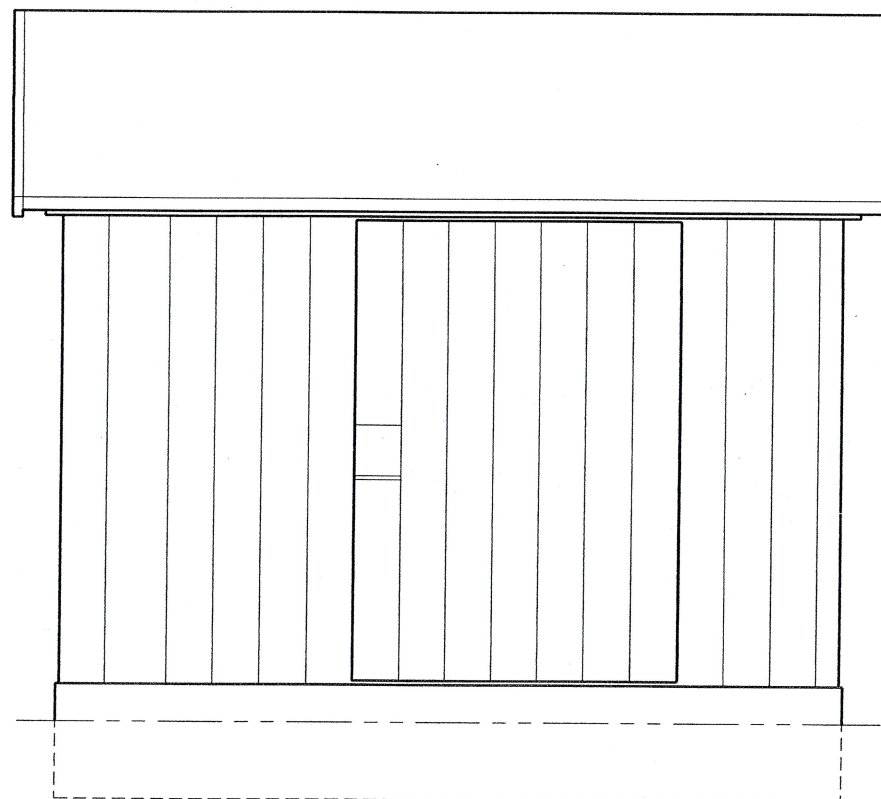
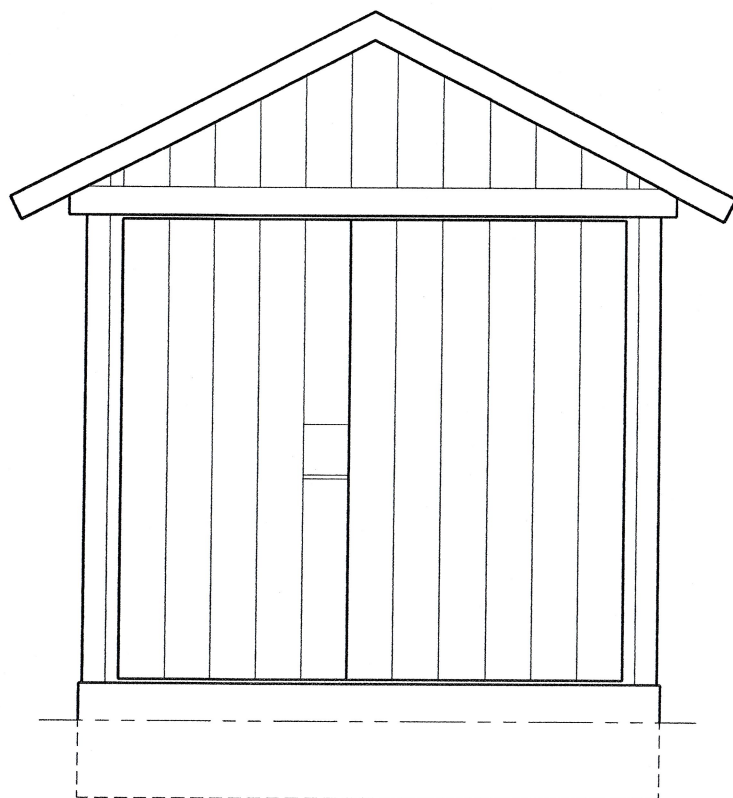
VIEW
G - G




VIEW
C - C

REV	COMMENT	SIGN	DATE

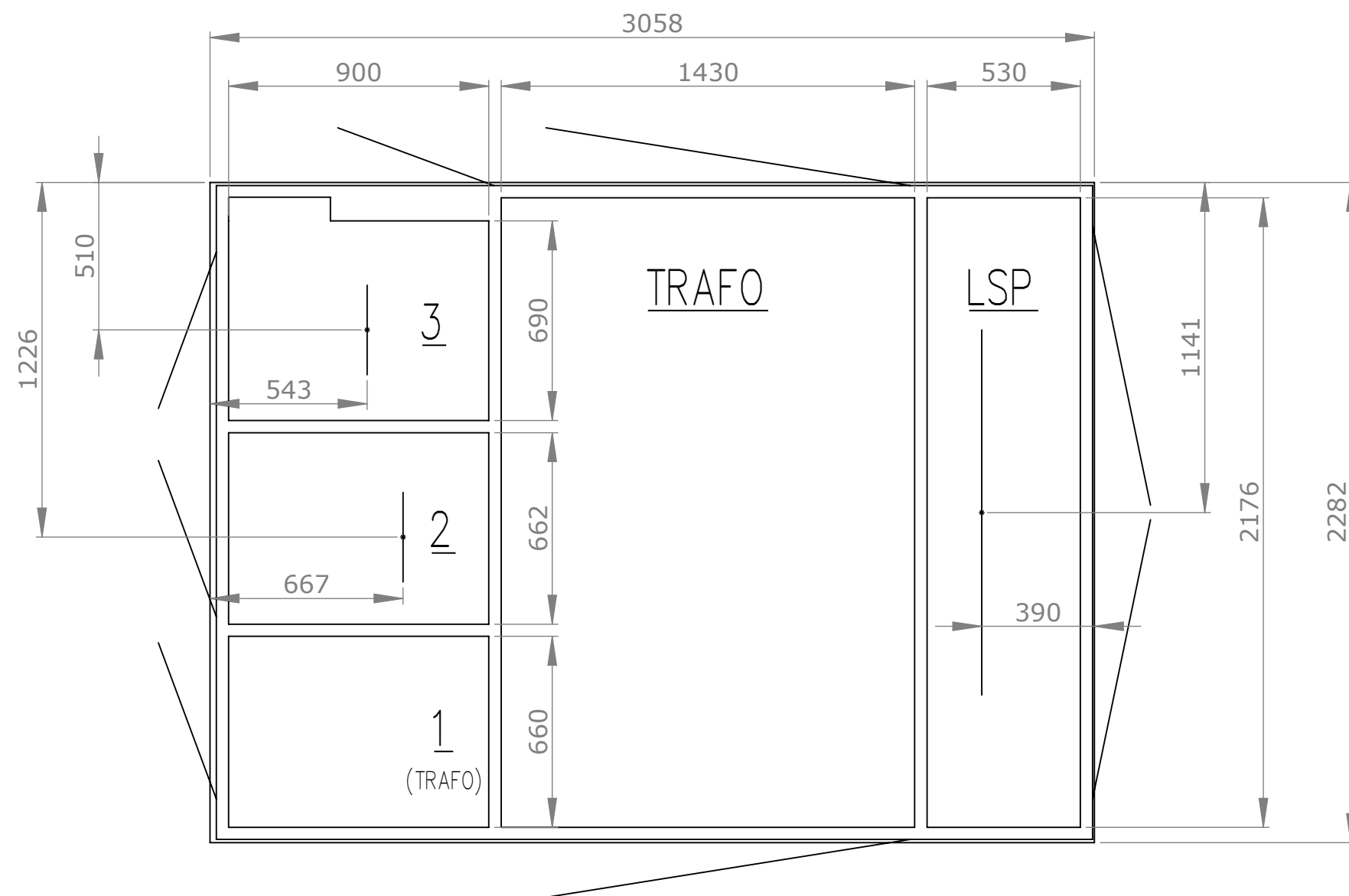
PROJECT	PROJECT NUMBER	DRAWING
RT32 Hammarstrand		
Måtsättning DG1 Principskiss		



Totalängd:	3430 mm
Totalbredd:	2860 mm
Totalhöjd:	3090 mm
Höjd över mark ca:	2710 mm
Taklutning:	27°
Fundamentshöjd:	450 mm

Konstr. E.P.	Ritad E.P.	Kop.	Konstr.	Stand.	Godk.	Skala 1: 20	Ersätter	Ersatt av
			12/24kV Transformatorstation				Regist.-nr	Dat. 98-01-13
			ZT19-V...-1				Ritn.-nr	OF-005S

Nr	Ant	Ändring och / eller medd.-nr	Datum	Inf.	Godk.
----	-----	------------------------------	-------	------	-------




Antal HSP Fack:	3
Max Trafo mått LxBxH:	2000x1200x2000
LSP Vægg:	2176x2000
Dörröppning LSP:	1940x1760
Mærkspänning HSP:	12kV
Mærkström SS HSP:	630A
Isolationsnivå:	75/28kV
EBR:	N8/3

a	position externa anslutningar införda	2024-08-05	MO
Nr.	Ändring	Datum	Sign.
Revisioner			

Måttsättning avser placering centrum ankarskena
Längd skena HSP 310mm

Stationen har demonterbara fundamentalsdetaljer framför kabelfacken samt framför lågspänningsutrymmet. Tak och väggsarg är demonterbara över trafoutrymmet. Reservkraftslucka till lågspänningsutrymmet finns på en sida.

	Layout ZT19-V3-1	Sign	Godk	Format	Skala	Datum	Revision
		HC	ME	A3	1:20	210810	α
		Nr. OL-71013-3a					Sida/Antal 1/1